

PIANO DI CONSERVAZIONE E SVILUPPO (PCS)

L.R. 42/96



TAV.7c - Carta degli habitat Natura 2000

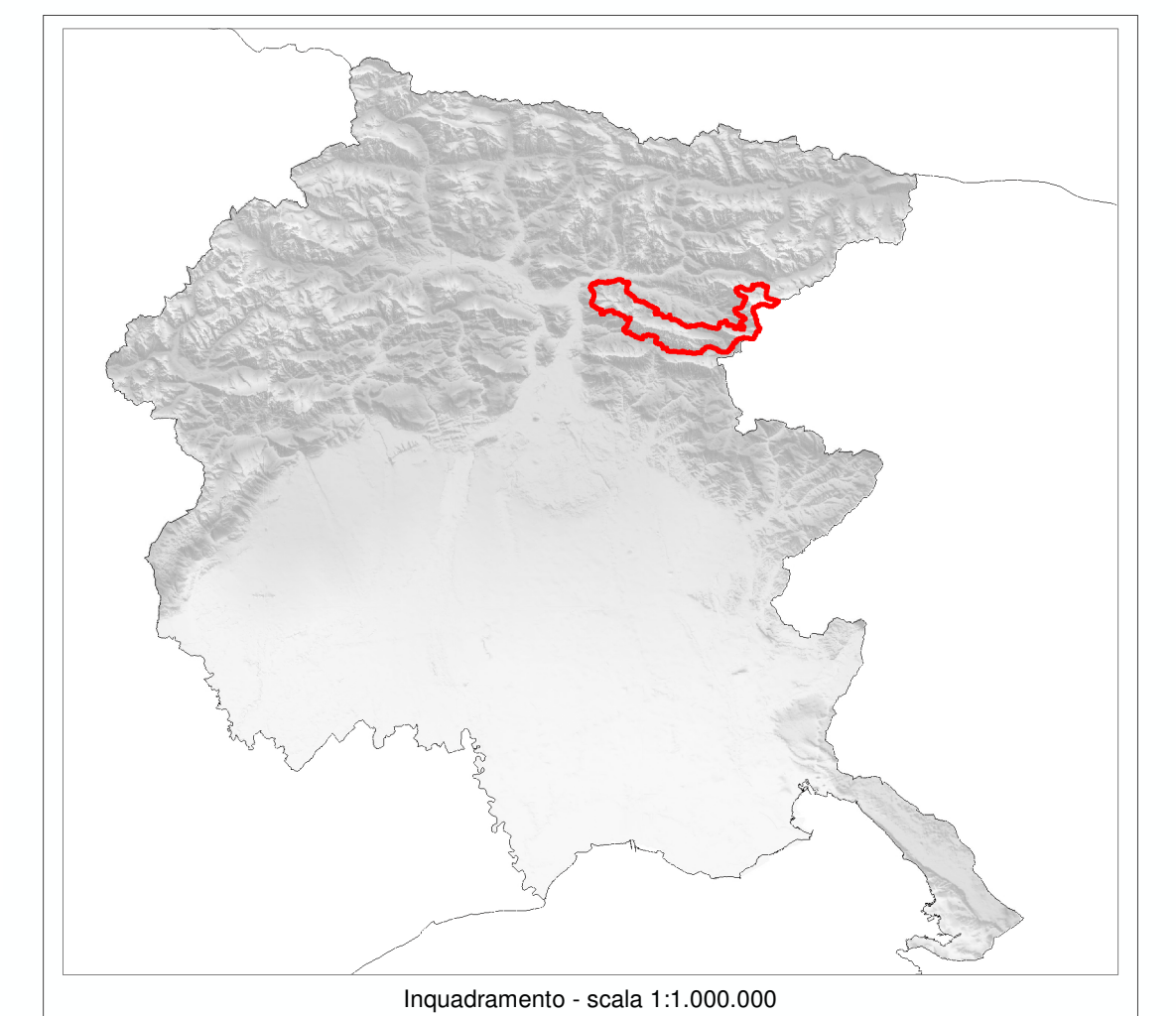
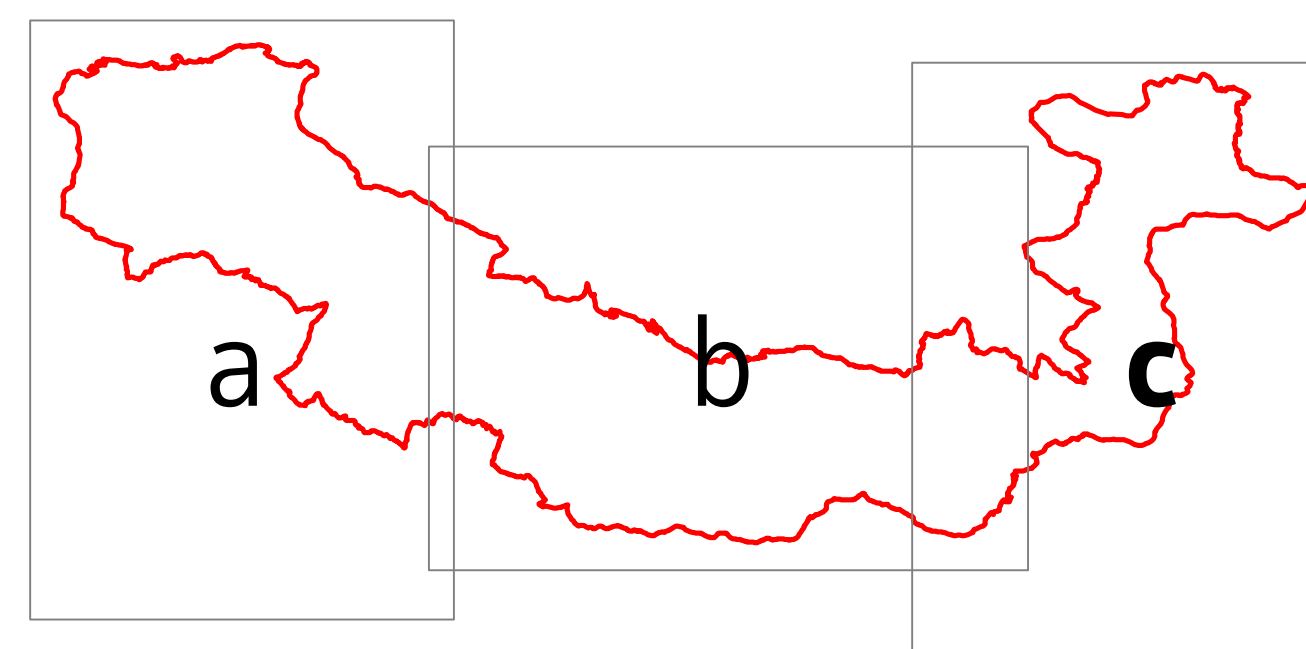
Scala 1:10.000

LEGENDA

Parco naturale regionale delle Prealpi Giulie

Habitat Natura 2000

- 3220 - Fiumi alpini e loro vegetazione riparia erbacea
- 3240 - Fiumi alpini e loro vegetazione legnosa a Salix eleagnos
- 4060 - Brughiere alpine e boreali
- 4070 - *Pteridacee di Pinus mugo e Rhododendron hirsutum (Mugo-Rhododendrum hirsutum)
- 4080 - Boscaglie subartiche di Salix spp.
- 5130 - Formazioni di Juniperus communis su brughiere o prati calcarei
- 6170 - Praterie calcaree alpine e subalpine
- 6230 - *Praterie a Nardus, ricche di specie, su substrato siliceo delle zone montane (e delle zone submontane dell'Europa continentale)
- 6240 - *Praterie aride submediterraneo-orientali (Scorzonetaria villosa)
- 6430 - Orli igrofilici ad alte erbe planiziali e dei piani montano ed alpino
- 6510 - Prati da sfalcio di bassa quota (Alopecurus pratensis, Sangvisorba officinalis)
- 8240 - *Pavimenti calcarei
- 8120 - Ghiacciai calcarei e a calcicestidi dei piani montano e alpino (Thlaspietea rotundifolii)
- 8130 - Ghiacciai del Mediterraneo occidentale e termofili
- 8210 - Rupi calcaree con vegetazione casmofitica
- 8340 - Ghiacciai perenni
- 9180 - *Foreste di pendio, forre e ghiacciai del Tilio-Acerion
- 91E0 - *Foreste alluvionali con Alnus glutinosa e Fraxinus excelsior (Alno-Padion, Alnion inc., Salic.albae)
- 91K0 - Boschi illirici a Fagus sylvatica (Araemonio-Fagion)
- 9410 - Foreste acidofile a Picea da montano ad alpino (Vaccinio-Picetea)
- 9420 - Foreste alpine a Larix decidua e/o Pinus cembra
- 9530 - *Pinete (sub-)mediterranee di pini neri endemici
- Habitat non di direttiva



Inquadramento - scala 1:1.000.000